

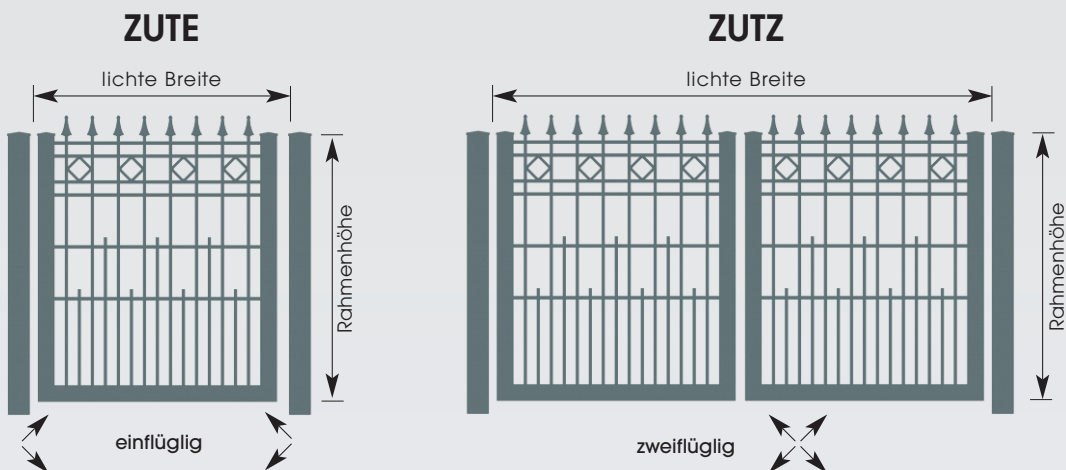
# Stilvoll und flexibel

Produkt-Information

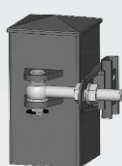


Erhältlich in  
5 Ausführungen

Zier-Tore 1. / 2. flg.  
Typ ZUTE / ZUTZ



Öffnungsrichtung bei Montage frei wählbar!



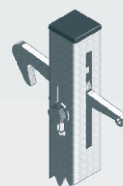
### Toraufhängung

- DIN links/DIN rechts
- 3-dimensional verstellbar
- einwärts/auswärts
- 180° Bänder

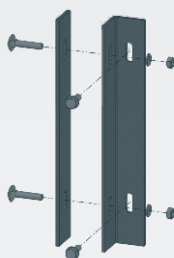


### Feststellbügel

- geschraubt

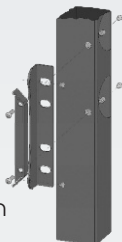


### Torfeststeller



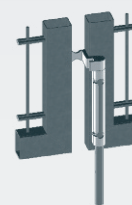
### einfache Zaunanschlusswinkelmontage

- Abdeckleiste
- Zubehörbeutel inkl. Bohrer Ø 7,2 mm
- gewindefurchende Schrauben
- Schlossschrauben
- Muttern
- U-Scheiben



### Anschlag

- Toranschlag mit Gummidämpfer
- stabile Stahlausführung
- verstellbar durch Langlöcher



### Mittelfeststeller

## VORTEILE

- ✓ hohe Flexibilität und schnelle Montage vor Ort
  - ✓ hohe Beständigkeit gegen natürliche Einflüsse durch eine hochwertige Oberflächenbeschichtung (feuerverzinkt oder zusätzlich pulverbeschichtet)
  - ✓ hohe Funktionalität
- Aufgrund der Geometrie unserer Ziermatten, kann es zu maßlichen Abweichungen in der Torbreite führen.

## SERIENAUSSTATTUNG

	ZUTE einf. Drehflügeltür	ZUTZ zweifl. Drehflügeltor
lichte Breite	1,0/1,25/1,50/2,0 m	3,0/4,0 m (andere Breiten auf Anfrage)
Nennhöhe	0,83 / 1,03 / 1,23 m	
Rahmen / Pfosten / Torbänder	RR 60x40 / QR 80 / QR 100 (ab 1,50 m Breite) / M16	
Füllung	UPM-Ziermatte	
Standardfarben	moosgrün = RAL 6005, anthrazitgrau = RAL 7016	
Korrosionsschutz	Stahlkonstruktion innen und außen feuerverzinkt	
Zaunanschluss	beidseitiger Zaunanschluss (lose beigelegt)	
Öffnungseinrichtungen	variabel / Öffnung 180°	
Verriegelung	Alu-Tordrucker mit Kurzschild, Torfeststeller (optional) Mittelverriegelung/Bodenhülse, inkl. Rohrrahmen-Einsteckschloss mit Edelstahlstulp (eintourig, 22 mm Ausschub)	

Ihr Fachhändler:

Zur weiteren Beratung steht Ihnen Ihr Fachhändler zur Verfügung!