



HMD

Zugangskontrolle / Steuerung

Der HMD (Heras motor drive) wurde als geräuscharmer und effizienter Antrieb für Schiebetore entwickelt. Die Steuerung wird bei Heras selbst hergestellt und ist in drei Versionen erhältlich:

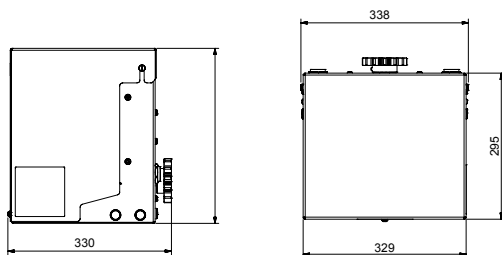
- Der HMD Basic mit einer maximalen Öffnungs-/ Schließgeschwindigkeit von 0,20 m/s wird empfohlen, wenn das Tor weniger als 20x pro Tag geöffnet wird
- Der HMD Standard mit einer maximalen Öffnungs-/ Schließgeschwindigkeit von 0,25 m/s wird empfohlen, wenn das Tor mehr als 20x pro Tag geöffnet wird
- Der HMD Advanced mit einer maximalen Öffnungs-/ Schließgeschwindigkeit von 0,50 m/s wird empfohlen, wenn das Tor mehr als 20x pro Tag geöffnet wird und wenn zusätzliche Sicherheitsanforderungen einen schnelleren Torantrieb und kürzere Wartezeiten erfordern

Die Steuerung verfügt über ein übersichtliches Benutzerdisplay für Statusanzeigen und Wartungsmeldungen sowie einen Drehschalter zur einfachen Programmierung.

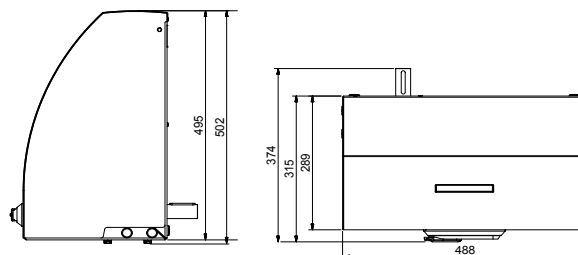
Alle drei HMD-Steuerungen verfügen über ein Systemprotokoll und Softstopp/-start. Optional können sie mit Empfänger und Handsender(n), Not-Stop und Blitzleuchte-/ Beleuchtungssteuerung ausgerüstet werden. Zusätzlich können die HMD Standard-/Advanced-Versionen mit Verkehrs-/ Umgebungsleuchten, Wochen-/Jahreszeitschaltuhr und Abschaltautomatik ausgerüstet werden.

- **Zuverlässige und sichere Antriebseinheit**
- **Geräuscharm im Betrieb**
- **Energieeffizient**
- **Robustes und abschließbares Aluminiumgehäuse**
- **Mehrsprachiges Interface**

Zeichnungen (Maße in mm)



HMD Basic



HMD Standard/Advanced

Technische Daten

	HMD Basic	HMD Standard	HMD Advanced
Maximale Geschwindigkeit	0.20 m/s	0.25 m/s	0.50 m/s
Öffnungszyklen (durchschnittlich pro Tag)	<20	>20	>20
Versorgungsspannung	24 VDC	230 VAC	230 VAC
Motorleistung	0.26 kW	0.37 kW	0.37 kW
Drehmoment Motor	65 Nm	80 Nm	80 Nm
Eingänge (digital gesteuert)	8x	8x	8x
Ausgänge (potenzialfreie Schaltausgänge)	3x	5x	5x
Softstopp/-start	✓	✓	✓
Systemprotokoll	✓ (Kein Zeitstempel)	✓	✓
Blitzleuchte-/Beleuchtungsansteuerung (optional)	✓	✓	✓
Wochen-/Jahres-Zeitschaltuhr (optional)		✓	✓
Verkehrs-/Umgebungsleuchten-Verbindung (optional)		✓	✓
Abschaltautomatik (optional)		✓	✓
Kompatible Heras Schiebetore	Delta	Delta uGate (HGD) iGate (iGD) SHB Safeglide 2	Delta uGate (HGD) iGate (iGD) SHB
Gehäusefarbe (andere Farben verfügbar)	Unbeschichtet	RAL 9006	RAL 9006
Material	Aluminium-Gehäuse, Kunststoffzahnrad		
Betriebstemperatur	-20 bis +55°C		

Zertifikate*

- DoC (EN 13241; EN 12453; EN 12445; EN-IEC 60335-1; EN-IEC 60335-2-103)
- Declaration of Performance (Leistungserklärung-Zertifizierung) (EN 13241)
- Maschinenrichtlinie (2006/42/EC) Construction Products Regulation (305/2011)
- Bauprodukteverordnung (305/2011)
- EMV-Richtlinie (2014/30/EU)
- TÜV Nord (nur Steuerungseinheit)

Empfohlenes Zubehör

- Zugangskontrollsystem
- Heras Schiebetore

Händlerstempel

*Wenn HMD in Kombination mit Heras Schiebetore eingesetzt wird.

Wiegenkamp 27 | 46414 Rhede | Deutschland
+49 2872 94 980 | info@heras.de | heras.de

