



Top Zaunelement

Zaunsysteme / Gitterzäune

Der geschweißte Gitterzaun Top ist die perfekte Lösung für die Nachrüstung von bereits bestehenden Zaunpfosten und bietet gleichzeitig ein gewisses Maß an Flexibilität bei der Positionierung der Pfosten bei Neuinstallationen.

Die Elemente sind mit Verriegelungsbolzen durchgehend miteinander verbunden und können mit Hilfe der Top-Drahtklemmbefestigung am Pfosten angebracht werden (sowie an einer Vielzahl weiterer Zaunpfosten- und Befestigungsmöglichkeiten).

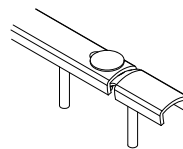
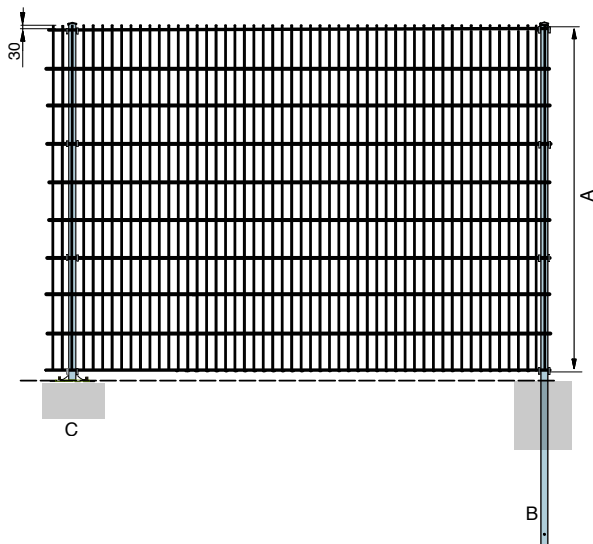
Das waagerechte U-Profil stützt die senkrechten Drähte mit einem Durchmesser von 6 mm (50 mm Abstand) in Abständen von 200 mm und sorgt so für Festigkeit und Steifigkeit. Die senkrechten Drähte werden in einer dezentrierten Position in das U-Profil eingeschweißt, wodurch die Oberfläche reduziert wird, die als Halt zum Klettern genutzt werden könnte. Höhere Zäune haben optional einen Übersteigschutz,

bei dem die senkrechten Drähte 30 mm über den oberen U-Profil – Abschluss hinausragen.

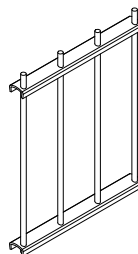
Die einzelnen Zaungitter sind in Einzelelementhöhen bis zu 2430 mm erhältlich und können serienmäßig bis zu einer Höhe von 6000 mm übereinander angebracht werden. Dieser vollverschweißte Gitterzaun ist vorverzinkt und weist eine RAL-Pulverbeschichtung auf.

- **Senkrechte Drähte in U-Profilsschiene gesichert**
- **Durchgehend verbundene Elemente sorgen für einen flexiblen Pfostenstandort**
- **2521 mm breite Elemente bis zu einer Höhe von 2430 mm erhältlich**
- **Integrierbar mit Detektions- und Zugangskontrolloptionen**
- **Vorverzinkt und mit Pulverbeschichtung**

Zeichnungen (Maße in mm)



U-Profil Top-Befestigungsdetail



Drahtüberstand als Übersteigschutz

Technische Daten

Typ	Elementhöhe (A)	Empfohlene Pfostenlängen mit Beton-Fundament (B)	Empfohlene Pfostenlängen mit Bodenplatte (C)	Übersteigschutz-Merkmal
Top 80	830	1400	900	
Top 100	1030	1600	1100	
Top 120	1230	1800	1300	
Top 140	1430	2000	1500	
Top 160	1630	2200	1700	✓
Top 180	1830	2400	1900	✓
Top 200	2030	2600	2100	✓
Top 220	2230	2800	2300	✓
Top 240	2430	3000	2500	✓

Material	Vollverschweißter Stahl
Farbe (andere Farben sind auf Anfrage erhältlich)	RAL 6005 (moosgrün) RAL 6009 (tannengrün) RAL 7016 (anthrazitgrau) RAL 9005 (tiefschwarz)
Oberfläche	Vorverzinkt mit Pulverbeschichtung (Dicke 80 µm; Härte 80 nach Buchholz)
Elementbreite	2521 mm
Vertikaler Drahtdurchmesser	6 mm
Vertikaler Drahtabstand	50 mm
Horizontaler U-Profilmaß	10/20/2 mm
Horizontaler U-Profilabstand	200 mm

Zertifikate

- Geschweißte Stahlelemente sind aus Draht hergestellt gemäß EN 10218-2 und EN 10223-4
- Stahlqualität S235JR nach EN 10025 und Feuerverzinkung nach EN ISO 1461
- Pulverbeschichtung nach EN 5254

Händlerstempel

Empfohlenes Zubehör

- Top Pfosten
- Proteus 2 Drehflügeltor
- Sensorkabel
- Electric fence